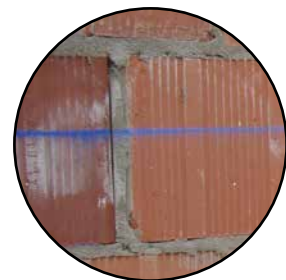


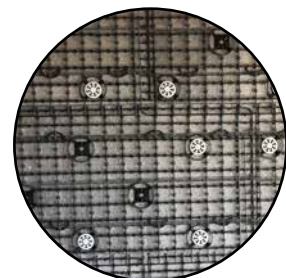
## PRINCIPALI FASI DI POSA IN OPERA **CICLO CLASSIC**

studiato per le nuove costruzioni e per le ristrutturazioni edilizie  
in cui si prevede la **finitura colorata a spessore**.

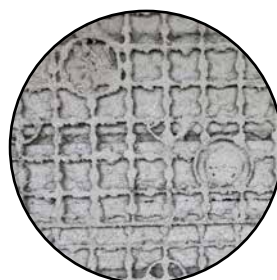
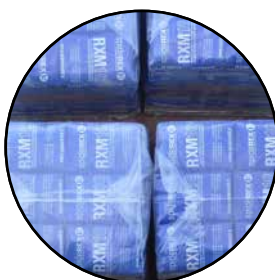
### VERIFICA DEL SUPPORTO



### INSTALLAZIONE DELLE LASTRE



### APPLICAZIONE INTONACO AGGRAPPANTE



### APPLICAZIONE INTONACO DI FONDO



### PERFEZIONAMENTO DELLA SUPERFICIE

